

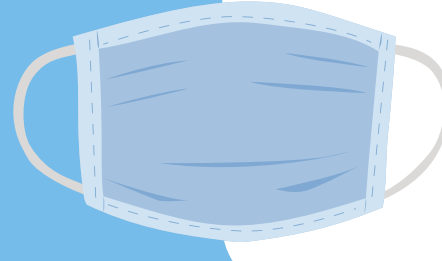
CONSIGNES ELEVES

Protocole sanitaire à partir du 08 mars 2021



Je me désinfecte les mains :

- à l'entrée du collège,
- à l'arrivée dans chaque salle
- avant et après le passage au self (lavage systématique)



Je porte le masque **obligatoirement** dans l'enceinte du collège. Je change de masque après le repas,

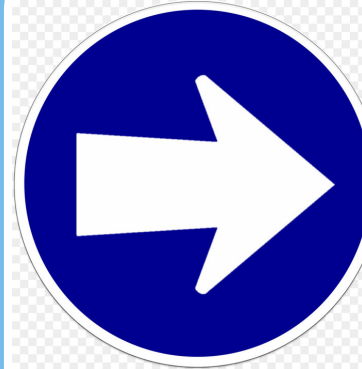
Les récréations (10h25 et 14h55) sont organisées **par zone et par niveau**:

6e: sur le plateau sportif

5e: sur la piste d'athlétisme

4e: sur la moitié de cour côté parking

3e: sur la moitié de cour côté vestiaires



Corridors de circulation par niveau: montée et descente

6e: escaliers intérieurs au fond du 1er étage.

5e: escaliers extérieurs (1er et 2e étage)

4e: escaliers extérieurs proche du parking

3e: escalier intérieur puis accès cour à côté du bureau CPE

Je reste **dans une même salle** toute la journée, sauf pour quelques salles spécialisées (sciences, arts,...).

Les professeurs viennent me chercher dans la cour à 8h30 et m'accompagnent dans les salles. je ne circule pas seul!

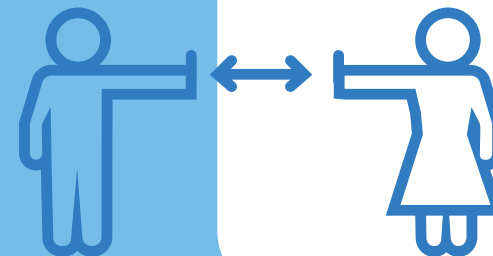
Rappel:

6e: 102, 103, 104, 105 et 106

5e: 107, 201, 202, 204 et 205

4e: 111, 112, 113, 114 et 115

3e: 108, 109, 110, 116 et 117



Je respecte les **règles de distanciation physique.**



Je peux emmener une **bouteille d'eau, une gourde** pour la journée, notamment pour l'EPS.



Au réfectoire, **je m'installe avec ma classe uniquement. Je retire mon masque seulement quand je suis assis.**

En salle, je reste à la **même table** toute la journée, J'ai mon matériel scolaire.

Dans une salle spécialisée, je désinfecte ma table et le matériel utilisé avant de m'installer.



Dans le cadre du plan **vigipirate**, je montre l'intérieur de mon sac à l'entrée du collège.

Je ne reste pas devant le collège.

